



Zrak Solar Dooel, Brakja Beshiroski 9 - Prilep, Makedonie, Tel: +389 75 208 579

www.zrak.com.mk

zrakpp@yahoo.com

SOLÁRNÍ TERMICKÉ KOLEKTORY

S.001, S.002



NÁVOD NA MONTÁŽ

Obsah:

1 Montáž nosné konstrukce.....	2
1.1 Montáž nosné konstrukce pro jeden kolektor.....	2
1.2 Montáž nosné konstrukce pro dva kolektory.....	6
1.3 Montáž nosné konstrukce pro kolektory na plochou střechu.....	11
2 Připojení kolektorů.....	12
2.1 Schematické znázornění systému.....	12
2.2 Tabulka s prvky systému.....	13
3 Záruka a podmínky použití.....	14

1. Montáž nosné konstrukce

1.1 Montáž nosné konstrukce pro jeden kolektor



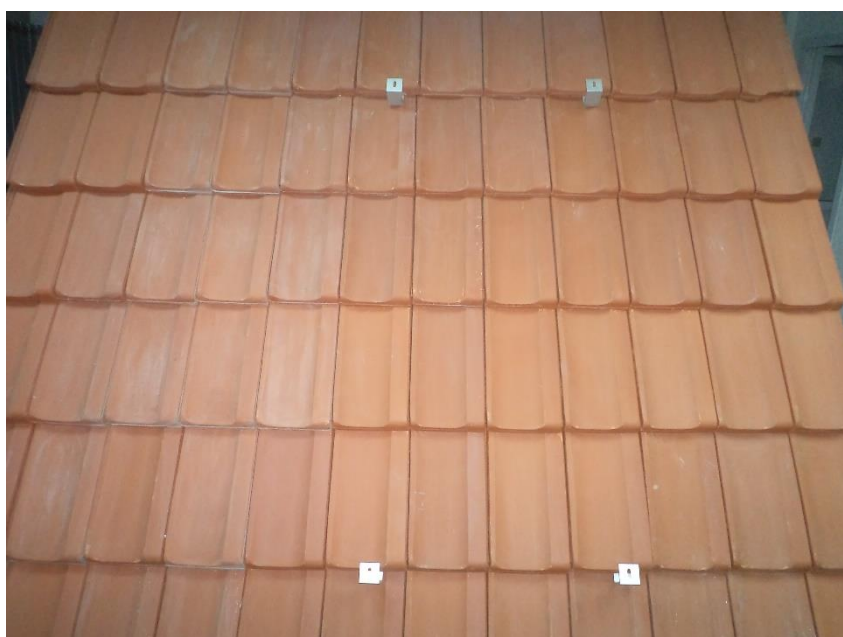
Pohled na střechu před montáží



1. Držák je připevněn k dřevěnému trámu pomocí šroubů



2. Po upevnění držáků se nad ně umístí střešní šindele



Pohled na střechu s držáky na místě



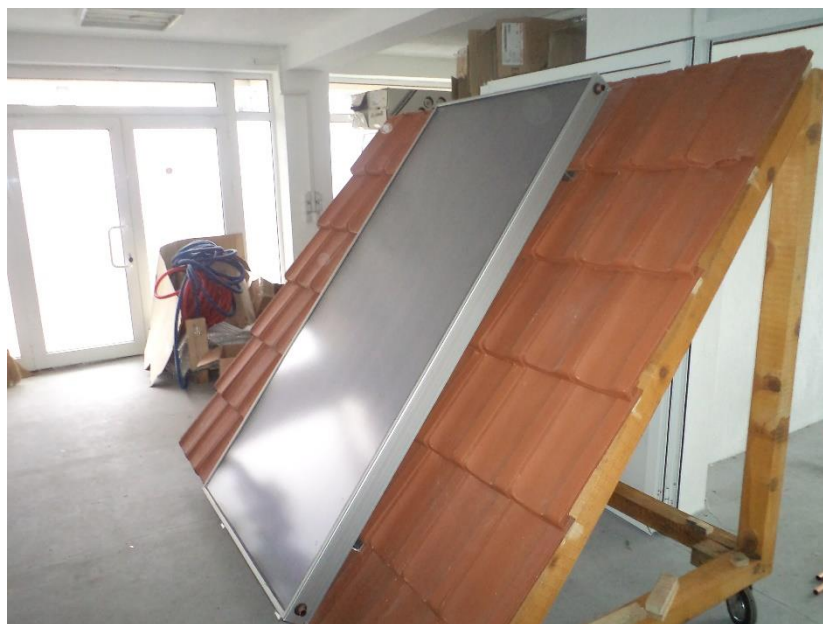
3. Dále se umístí I-profily



4. Solární kolektor se umístí na profily a upevní pomocí rohových konzol (pohled zespodu)



4-1. Solární kolektor se umístí na profily a upevní pomocí rohových konzol (pohled shora)



Nainstalovaný solární kolektor

1.2 Montáž nosné konstrukce pro dva kolektory



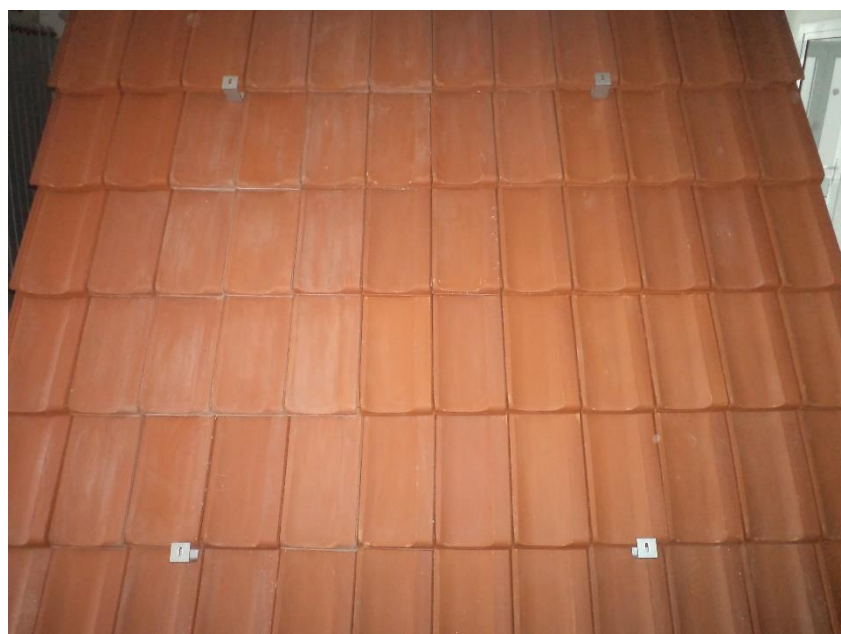
Pohled na střechu před montáží



1. Držák je připevněn k dřevěnému trámu pomocí šroubů



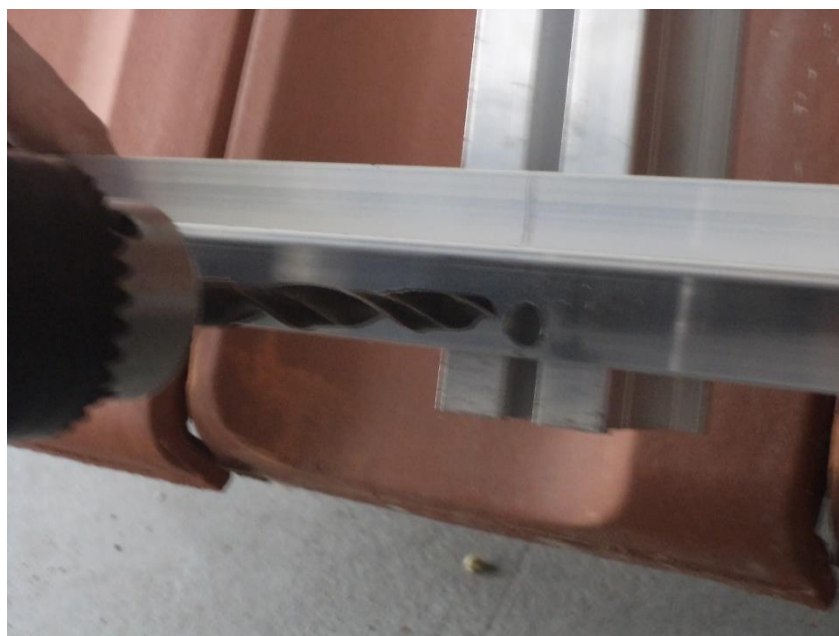
2. Po upevnění držáků se nad ně umístí střešní šindele



Pohled na střechu s držáky na místě



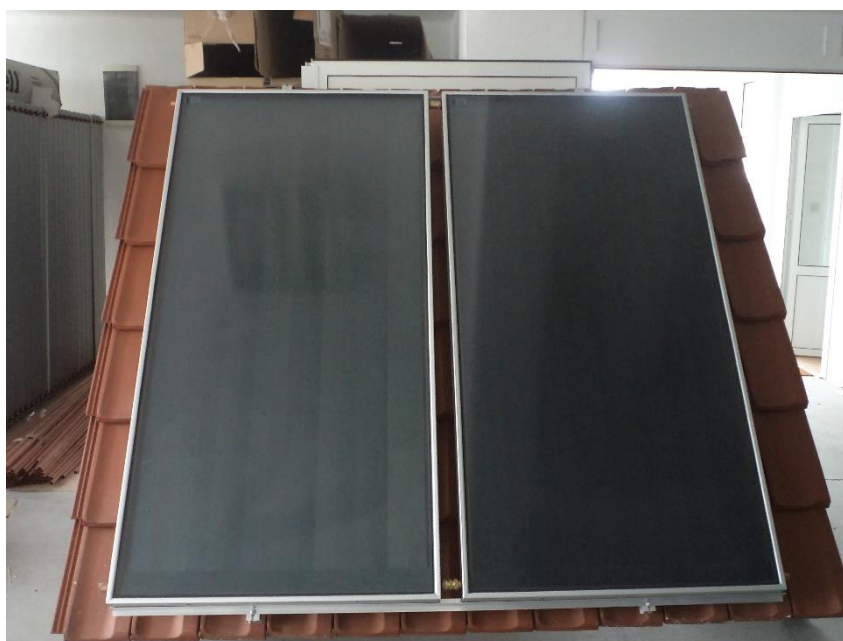
3. Dále se umístí I-profily



4. K I-profilům jsou z horní a spodní strany připevněny dva T-profily



Pohled na postavenou konstrukci



5. Dále se nainstalují kolektory



6. Solární kolektory jsou umístěny na profilech a upevněny šrouby (pohled zespodu)



6-1. Solární kolektory jsou umístěny na profilech a upevněny šrouby (pohled shora)

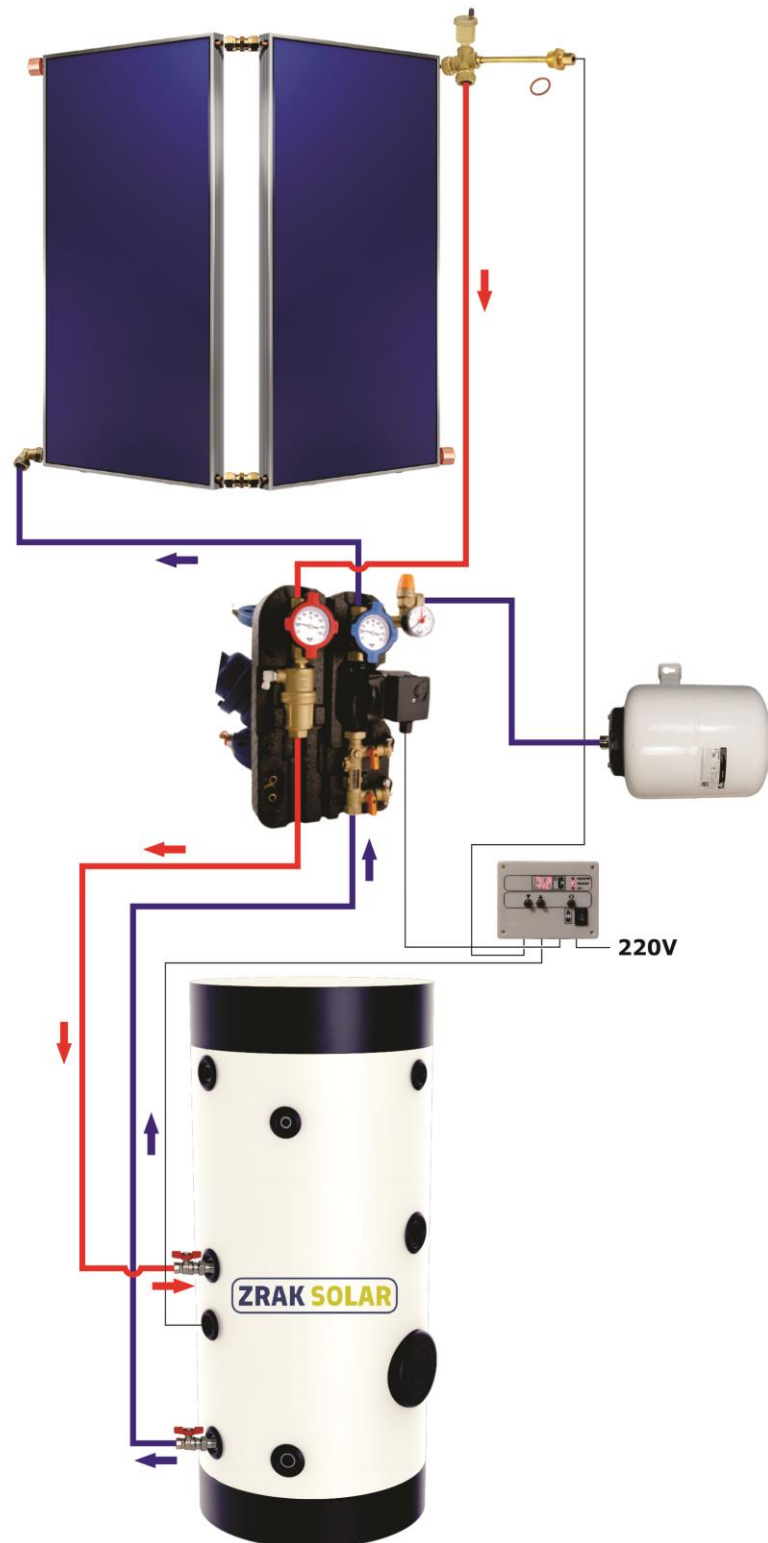
1.3 Montáž nosné konstrukce pro kolektory na plochou střechu



Pro montáž solárních kolektorů na plochou střechu je nutné sestavit speciální konstrukci v závislosti na umístění a počtu kolektorů.

2. Připojení kolektorů

2.1 Schematické znázornění systému



*Rozmístění prvků je ilustrativní pro lepší pochopení systému

2.2 Tabulka s prvky systému

	Solárna čerpadlová skupina
	Expanzní nádoba
	Mosazná dvojitá spojka
	Mosazné koleno
	Měděná čepička
	Mosazný kříž - solar
	Pouzdro sondy - solar
	Automatický vzduchový ventil - solar
	Kulový kohout se šroubením
	Diferenciální termostat

3. Záruka a podmínky použití

- Termální solární kolektory jsou držiteli evropského certifikátu Solar Keymark.



- Záruka na solární kolektory je 10 let.
- Záruka je platná pouze v případě, že systém pracuje s kapalinou proti zamrznutí.

Zrak Solar Doel
Brakja Beshiroski 9
Prilep 7500, Makedonie
Tel +389 75 208 579
www.zrak.com.mk

